

# Online-Unterricht für kranke Schüler an der Bismarckschule Memmingen/Bayern

## A) Dokumentation des Online-Unterricht Projekts

1) Entstehungsgeschichte und Ablauf des Projektes	S.2
2) Klassenstruktur der 6b im Schuljahr 2009/10 und Versuch einer inklusiven Pädagogik	S. 3
3) Installation der IP- Kamera mit „PTZ“- Funktion	S.4-5
4) So gehen die Teilnehmer beim Einloggen (IP-Cam) vor	S. 6
5) Ziele des Onlineunterrichts	S. 7
6) Kooperation mit der Astrid-Lindgren-Schule Kempten, ein Pilotprojekt	S. 8
7) Verbindung beider Kooperationsprojekte (ALS und FOS/sozialer Zweig) und Medienresonanz	S. 9
8) Möglichkeiten des Einsatzes von IP-und Webcam	S. 10
9) Impressum und Danksagung	S. 11
10) Projektentwicklung in Tabellenform	S. 12
11) Anhang: weitere Bilder	S. 13-16
12) Auswirkungen des Online-Unterrichts auf alle Schüler	S. 16
13) Schlussgedanke und Konsequenz	S. 17

## B) Strukturanalyse des Projektes „Online-Unterricht für kranke Schüler“, dargestellt in Organisationsdiagrammen

14.0. Organigramm des Gesamtprojekts	S.18
14.1. Externe Kooperationspartner	S.19
14.2. Kooperation mit der Astrid-Lindgren-Schule, Kempten	S.20
14.3. Zulassungsarbeit von N. Spöttle von der Uni Augsburg	S.21
14.4. Übersicht über innovative Unterrichtsmethoden	S.22
14.5. Kooperation mit der Fachoberschule Memmingen, sozialer Zweig	S.23
14.6. Leistungsmessung und Qualitätsmanagement	S.24
14.7. Inklusiver Unterricht	S.25
14.8. In das Projekt einbezogene schwerkranke Schüler	S.26
14.9. In das Projekt eingebundene Lehrer verschiedener Schularten	S.27
14.10.Meetings, Unterrichtsvorbereitung und Fortbildung	S.28

## 14.0. Organigramm des Gesamtprojekts „Online-Unterricht für kranke Schüler“, Stand April 2010 Übersicht

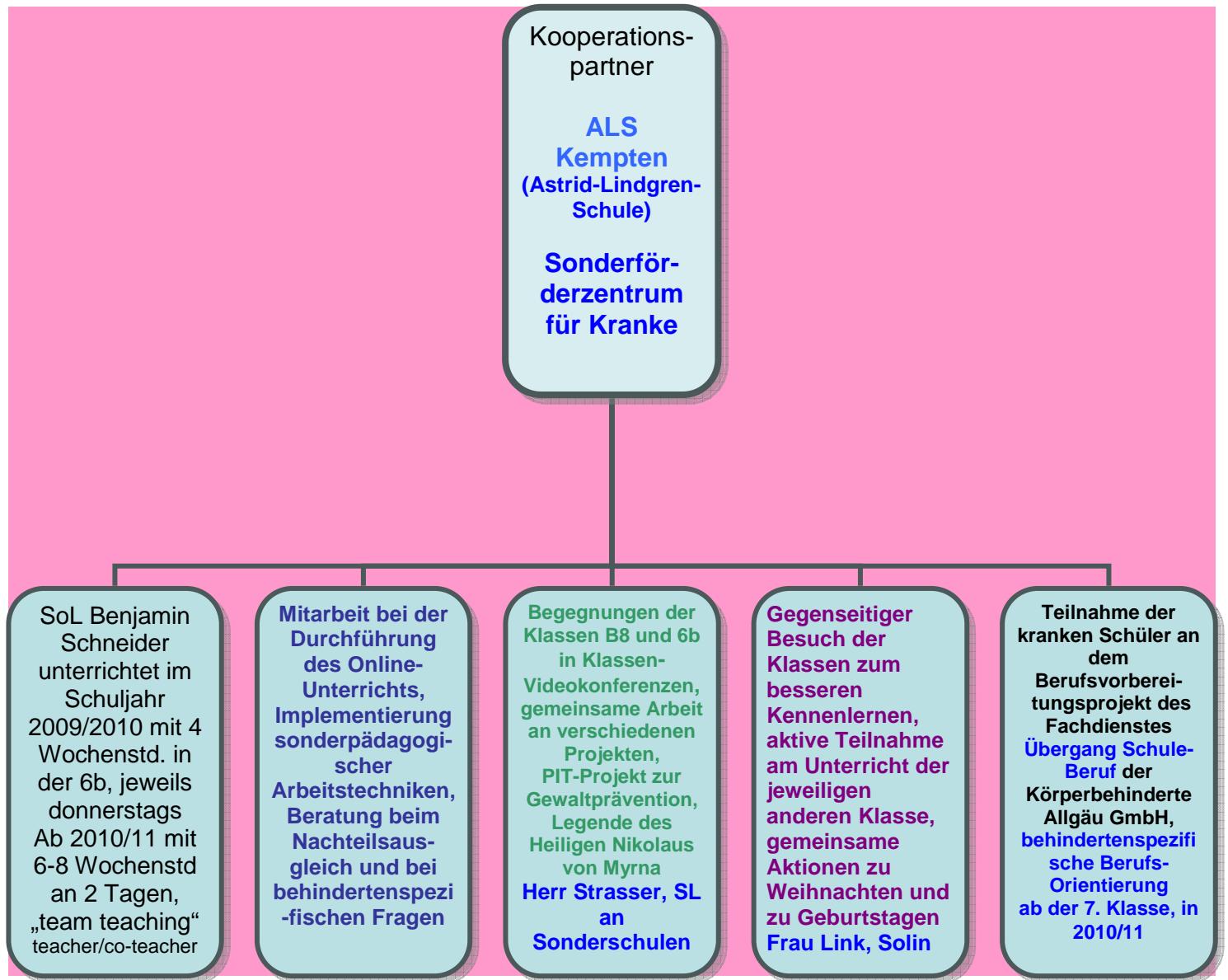


Aus dem Organigramm lässt sich entnehmen, dass die hier beteiligten staatlichen und privaten Schulen (Hauptschule, Fachoberschule und Sonderförderzentrum) einen vertikalen Querschnitt unserer Schullandschaft in Bayern darstellen und gemeinsam das Projekt tragen.

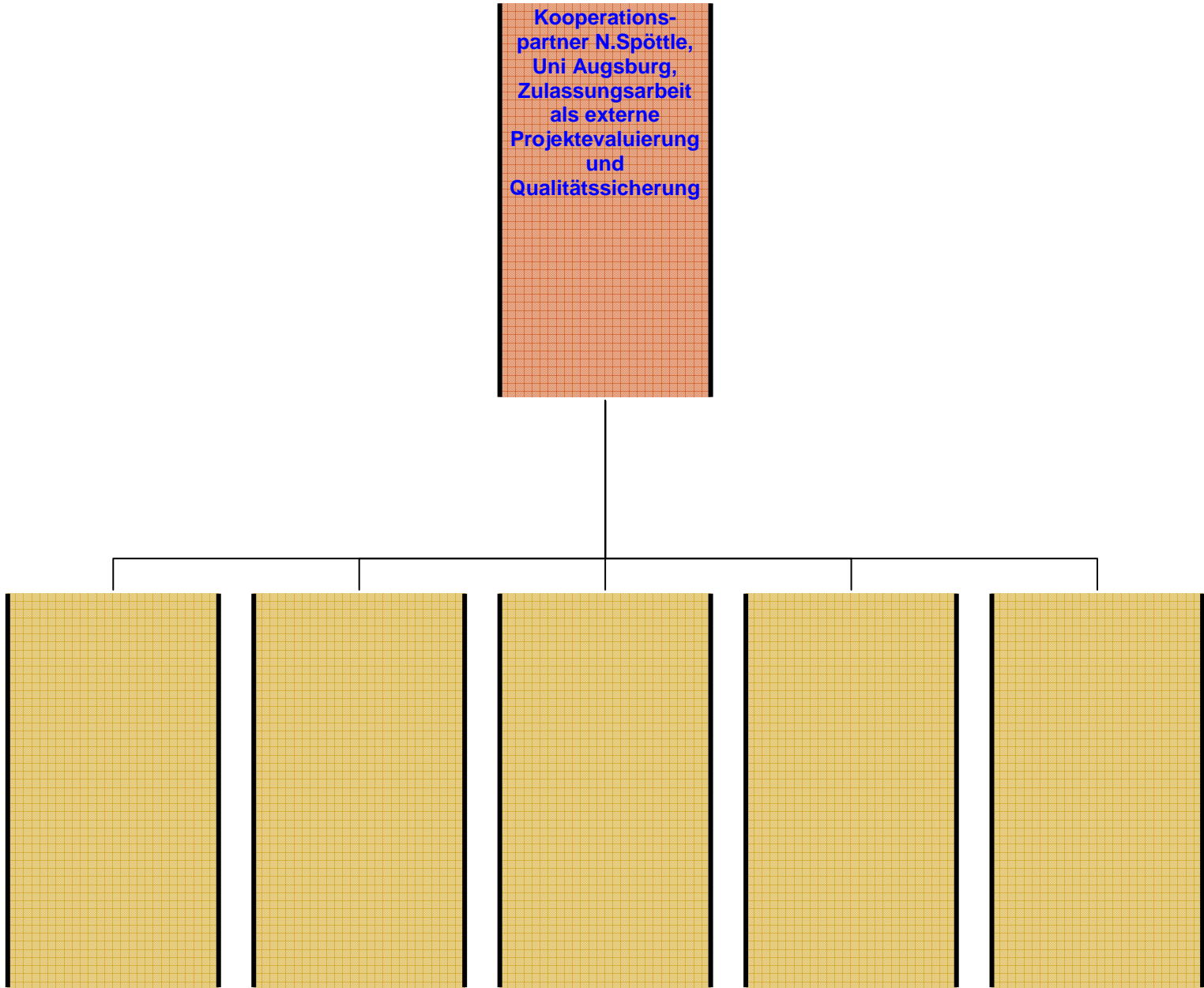
## 14.1. Externe Kooperationspartner



## 14.2. Kooperation mit der ALS- Kempten, Sonderförderzentrum



14.3. Kooperationspartner N. Spöttle, Stud. GS, Uni Augsburg  
(Zulassungsarbeit)



## 14.4. Übersicht über innovative Unterrichtsmethoden



## 14.5. Kooperation mit der FOS Memmingen, sozialer Zweig



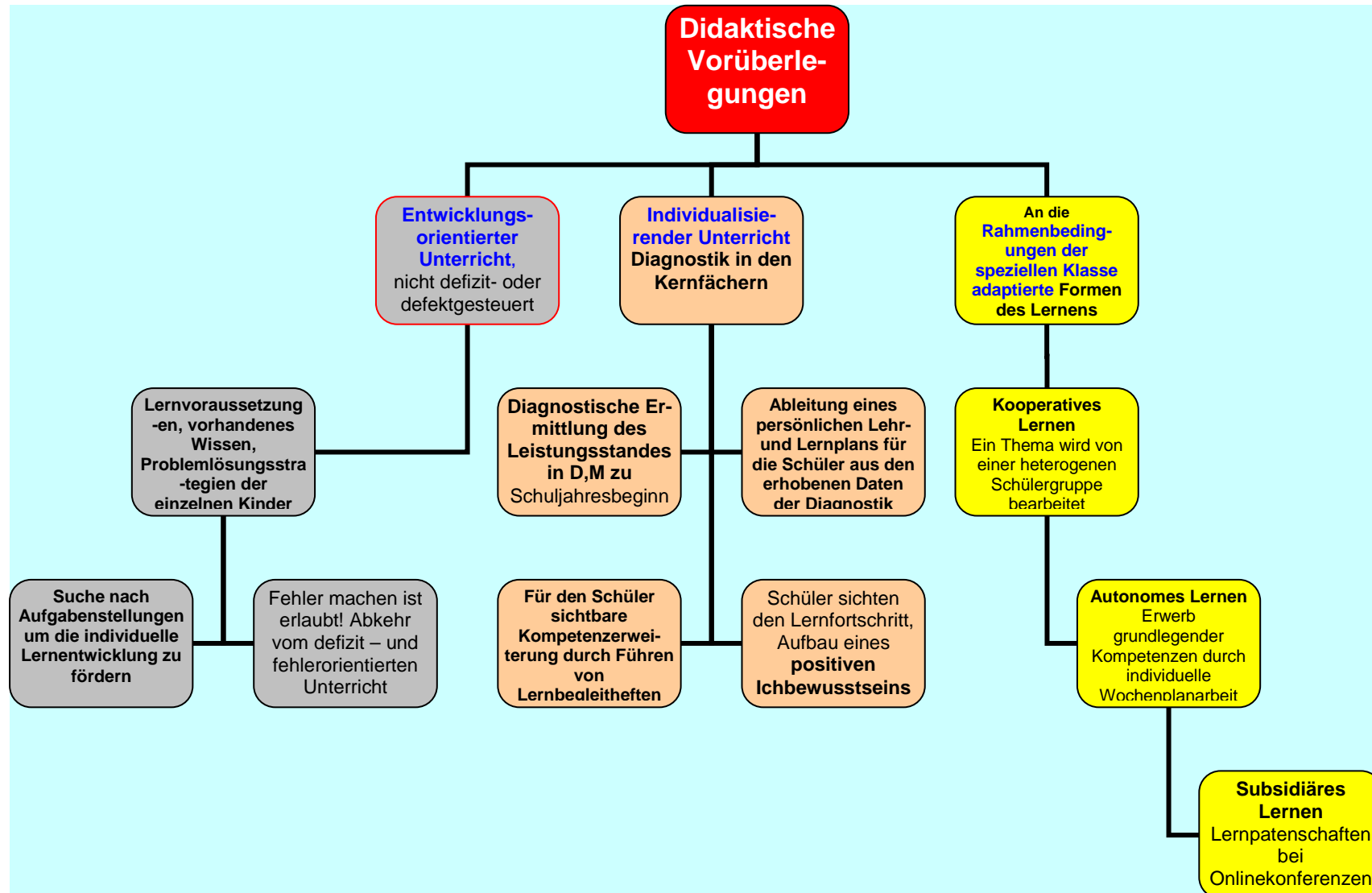
## 14.6. Leistungsmessung und Qualitätsmanagement



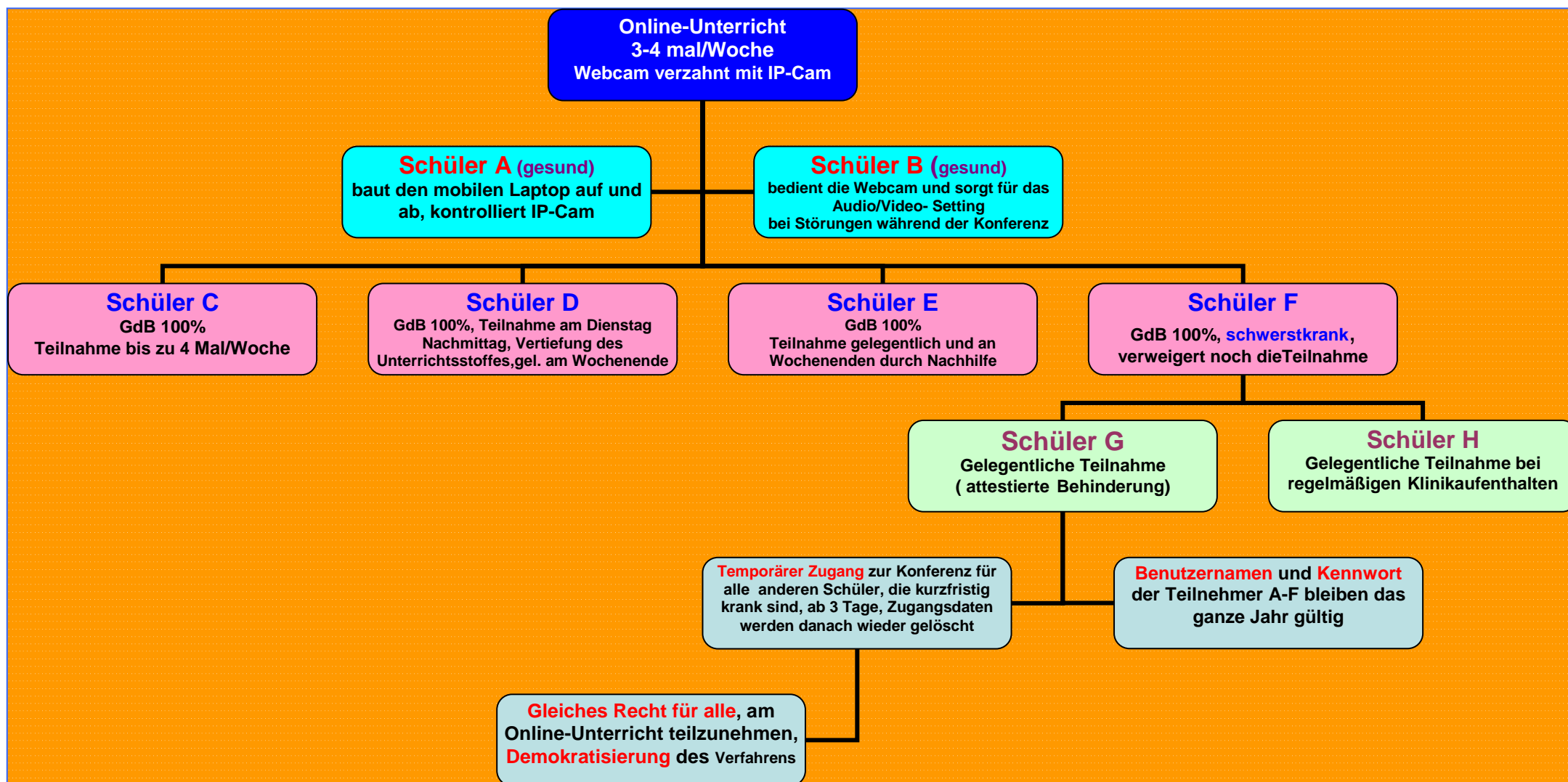


14.7.

Didaktische Überlegungen beim Etablieren eines inklusiven Unterrichts ( umgesetzt nach Thoma/ Rehle 2009) -25-  
(Thoma/Rehle: Inklusive Schule, Klinkhardt 2009)



## 14.8. Ins Online-Projekt einbezogene Schüler, Organisationsablauf -26-





## 14.9. In das Projekt eingebundene Lehrkräfte ( aus 3 unterschiedlichen Schularten)



# 14.10. Meetings, Fortbildung und UV

